



空き室対策アドバイザーです！
空き室のお悩みからリフォーム、
もちろんガスのことも、
何でもご相談ください！

どうやって入居率アップするの？

空室を【ステージング】します。
これは空室に家具や小物を設置し
見せることで生活イメージをして
もらうための取り組みです。
ステージングした部屋をポータル
サイトに掲載することでお客様の
目を引き、内見へ繋がります。

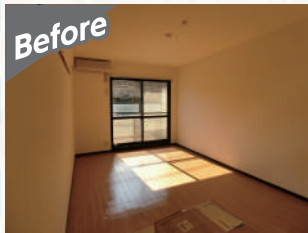
満プロスタッフより

数年間入居率が低迷していた戸建て
物件をステージングし、約1年間で
満室になりました！なかなか入居が
決まらず不安もありましたが満室に
なったことで私たちスタッフの自信
になりました。リフォームのご相談
小さな悩み等何でもお聞かせくだ
さい。全力でサポートします！

満プロ事例

事例①

松山市祇園町Aマンション
築26年/42戸



事例②

松山市福音寺町Bマンション
築28年/90戸



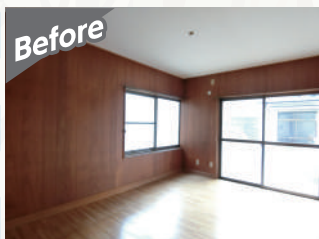
入居率 78% ⇒ 100%
満プロ完了！



入居率 66% ⇒ 88%
満プロ活動中！

事例③

松山市東長戸C戸建て借家
築32年/8戸



入居率 50% ⇒ 100%
満プロ完了！

満室プロジェクト
始動から1年7ヵ月現在
入居実績
68件
ステージング費用
目安 家賃1ヵ月分

