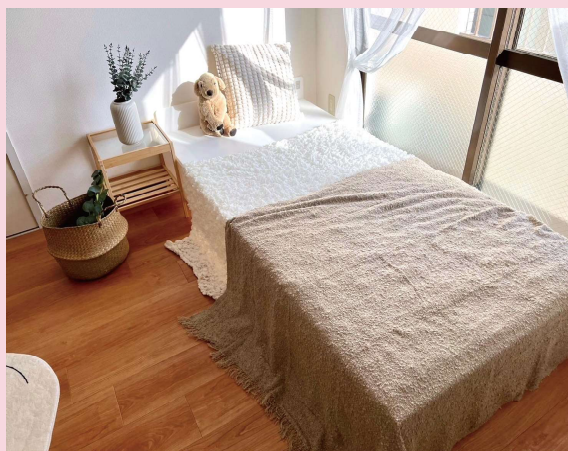
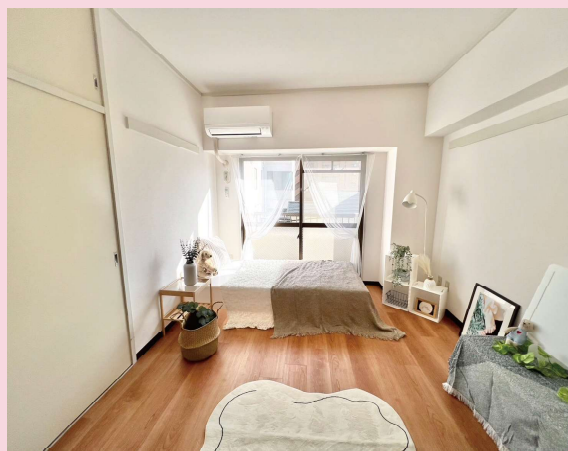


満室プロジェクト始動から3年。エナジー・ワン株式会社ではLPガスの供給だけでなく、賃貸物件の満室経営へ向けた空室対策サービスを行っております。実物大家具のステージングキットを導入したことで、より生活をイメージしやすくなりました。ぜひこの機会にエナジー・ワンと一緒に満室を目指してみませんか？

NEW

## 写真データプラン ¥10,000 (税込)



※ステージングで使用した家具、備品は撮影後回収します。

### 【 プラン内容 】

01

ステージング写真撮影

02

撮影データの編集

03

管理会社様へデータお渡し

04

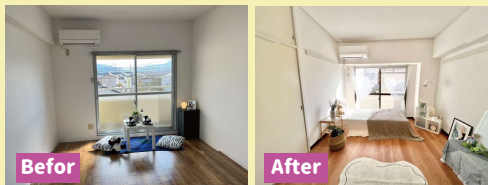
ステージング写真の現地設置

### 【 プラスワンサービス 】

・ウェルカムボード  
・ステージング写真

お部屋のおすすめポイントを集めたボードと写真を玄関に設置！

### ステージングキット導入



実際の生活がイメージしやすくなりました！



毎月3回  
満室へ向けての会議を  
行っています！



私たちが  
空室対策アドバイザーです！





# 災害に強いLPガス



もしもの時、家族とあなたを助けるライフライン

復旧の早さが圧倒的！

分散型供給

LPガスは、都市ガスや電力の系統供給と異なり1戸ごとに個別に供給している。



個別に調査・点検ができるためいち早く復旧が可能！

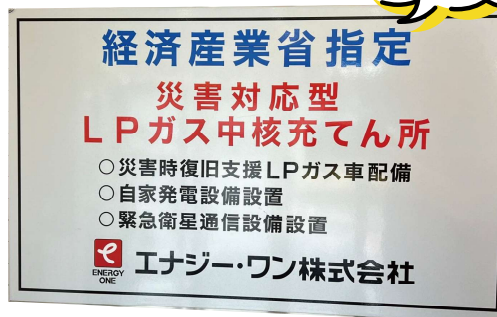
東日本大震災では… 地震発生後約3週間で復旧  
(全面復旧 LPガス：4月21日 都市ガス：5月3日 電気：6月18日)



POINT /

- ・復旧が早い
- ・劣化しない
- ・備蓄できる
- ・可搬性が高い

エナジー・ワンなら更に安心



中核充填所とは



災害対応型LPガス充填所のこと！  
大規模災害時においてもLPガスを安定的に供給できるよう災害対応力を強化し、自営運営体制が整っているんです！

エナジー・ワンの非常用発電設備



ガスエンジンだから燃料切れの心配なし！これで停電しても充填設備を稼働させてお客様にガスをお届けできます！

## 防災アイテム購入で節税

災害への関心が高まっている今、防災を意識してお部屋探しをされる方が増えています。共用部、専有部ともに防災備品が充実していれば、防災意識の高さをアピールでき、空室対策にも繋がります！

POINT 01

なんで節税になるの？

防災備品の購入費は経費計上が可能！

・単価10万円未満の場合

「消耗費」として経費計上が可能

・30万円未満の場合でも

青色申請をしている個人事業主オーナー様は経費計上可能な特例も。

POINT 02

備えるべき防災アイテム5選！

- ・マンホールトイレ
- ・発電機
- ・カセットコンロ、ガスボンベ
- ・レスキューセット
- ・人命救助用品



エナジー・ワン株式会社